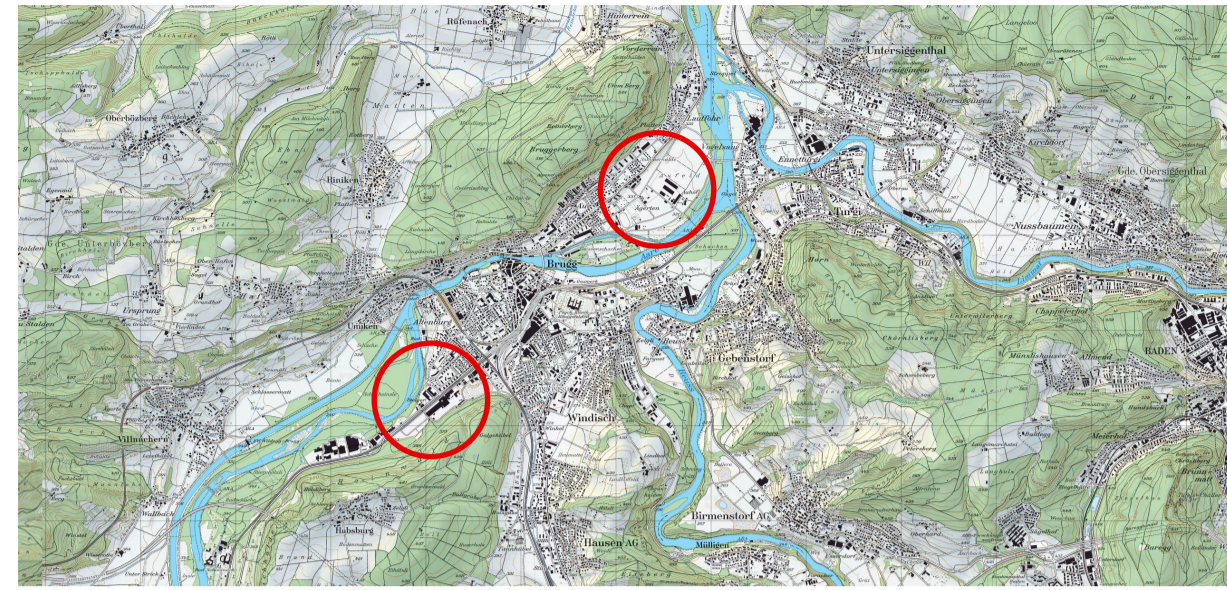


Teiländerung Bauzonen- und Kulturlandplan

Anpassung im Anschluss an die Einwohnerratssitzung vom 22. November 2019
Rückweisungsänderungen 2. Teil
Zonierung Arbeitszone I

gemäss § 15 BauG Stand für öffentliche Auflage



Quelle: Bundesamt für Landestopografie

Vorprüfungsbericht vom:

Öffentliche Mitwirkung / Auflage vom:

Beschlossen vom Einwohnerrat:

Der Einwohnerratspräsident: Der Stadtschreiber:

Kantonale Genehmigung:

Masstab 1 : 2'500

Proj.Nr.	14-14-030-00
Datum	31.01.2023
Rev.Datum	-
Gez./Gepr.	aku / ebu
Format	840 x 297 mm

F:\staben\14-14-030-00\11_PLAENE\GIS\Teiländerungen_Brugg\BEADAT\PROJEKT\Tela_teiländerungen_Brugg

Stahlrain 2 5201 Brugg info@metron.ch
Postfach Schweiz +41 56 460 91 11

Legende

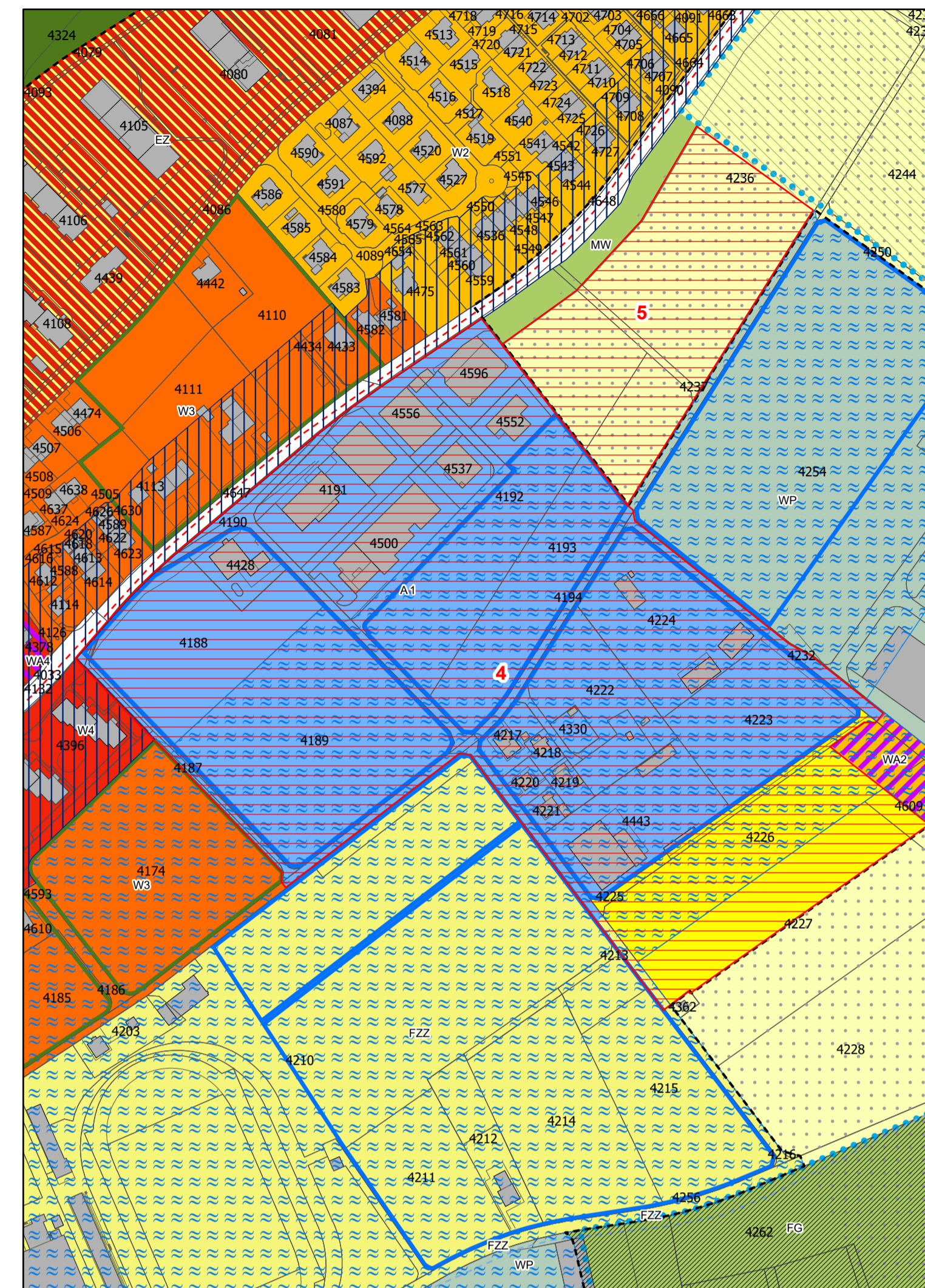
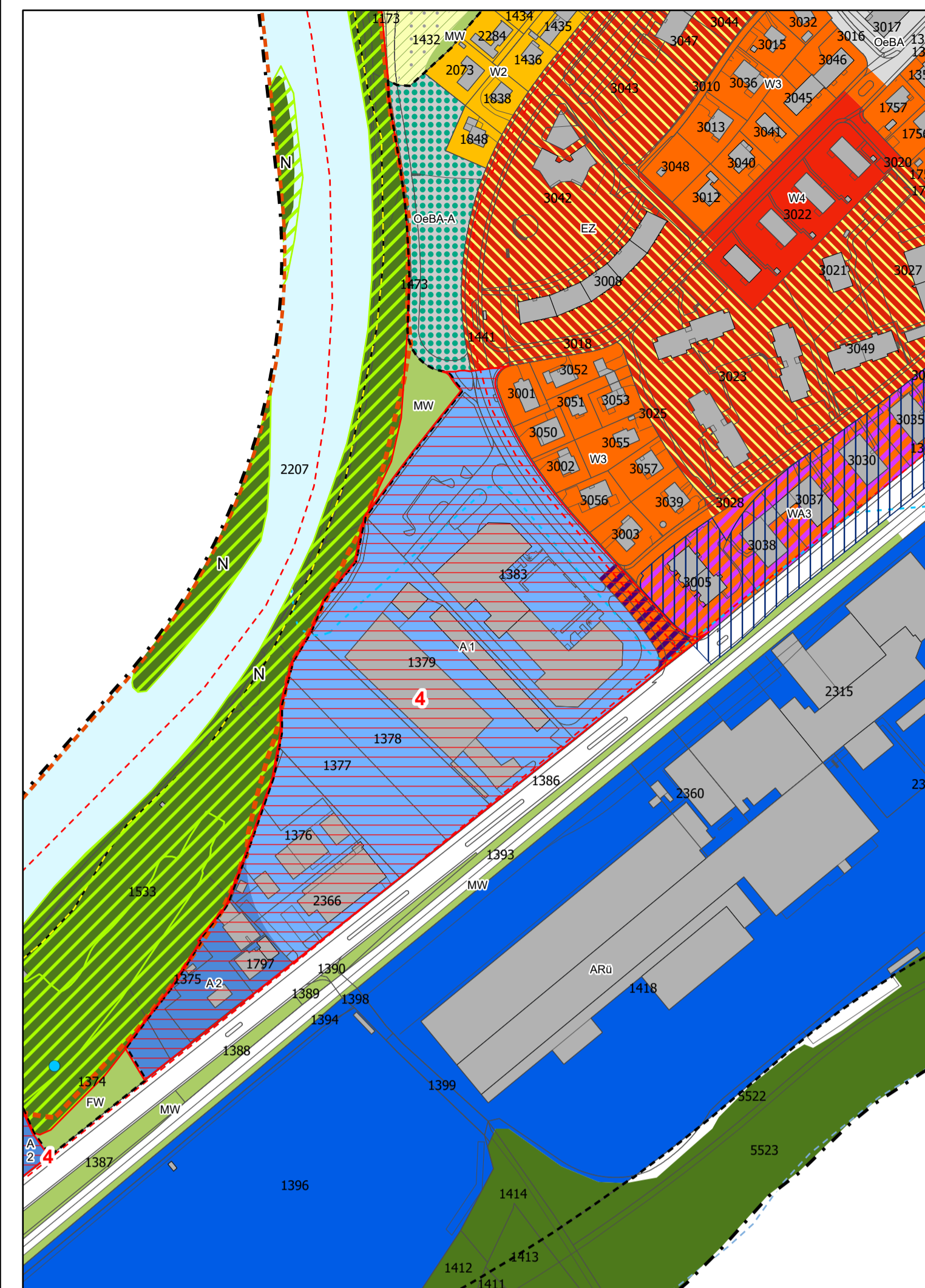
Genehmigungsinhalt

- Arbeitszone I ES III - A1
- Erschliessungsplanpflicht

Orientierungsinhalt

Genehmigter Bauzonen- und Kulturlandplan vom 24. März 2021

- Von der Genehmigung ausgenommen aufgrund Rückweisungen (Beschluss ER 22.11.2019)
- Wohn- und Arbeitszone 2- WA2
- Wohn- und Arbeitszone 3- WA3
- Wohn- und Gewerbezone 3-geschossig - WG3
- Wohn- und Arbeitszone 4- WA4
- Wohnzone 2-geschossig- W2
- Wohnzone 3-geschossig- W3
- Wohnzone 4-geschossig- W4
- Erneuerungszone - EZ
- Arbeitszone "Rütene" - ARü
- Arbeitszone 1 ES III - Ar1
- Arbeitszone 2 ES IV - Ar2
- Zone für öffentliche Bauten und Anlagen- OeBA
- Zone öffentliche Anlagen- OeBA - A
- Zone Waffenplatz - WP
- Freizeitzone - FZZ
- Freizeitzone §32 - FZ
- Bauzongrenze
- Gestaltungsplanpflicht
- Aufwertung des Siedlungs- und Strassenraum
- Umgebungsschutz gem. § 66 BNO
- Hochwassergefahrenzone 2
- Landwirtschaftszone
- Naturschutzzone
MW Magerrasen
FW Fromentalwies
FG Feuchtgebiet
- Landschaftsschutzzone
- Landschaftsschutzzone Altenburg- Unterhag
- Naturschutzzone im Wald
W Feucht- und Nassstandort
N Naturwaldgemässe Bestockung
- Quelle, Weihe
- Gewässer
- Wald
- Waldgrenzen gemäss § 3 WAaV
- eingedolte Fliessgewässer
- Wanderwege
- Fruchtfolgeflächen
- Wasserschlossdekret vom 28.02.198
- Inventar historischer Verkehrswege der Schweiz (IVS), lokale Bedeutung
- Inventar historischer Verkehrswege der Schweiz (IVS), nationale Bedeutung



Änderung Bauzonen- und Kulturlandplan

